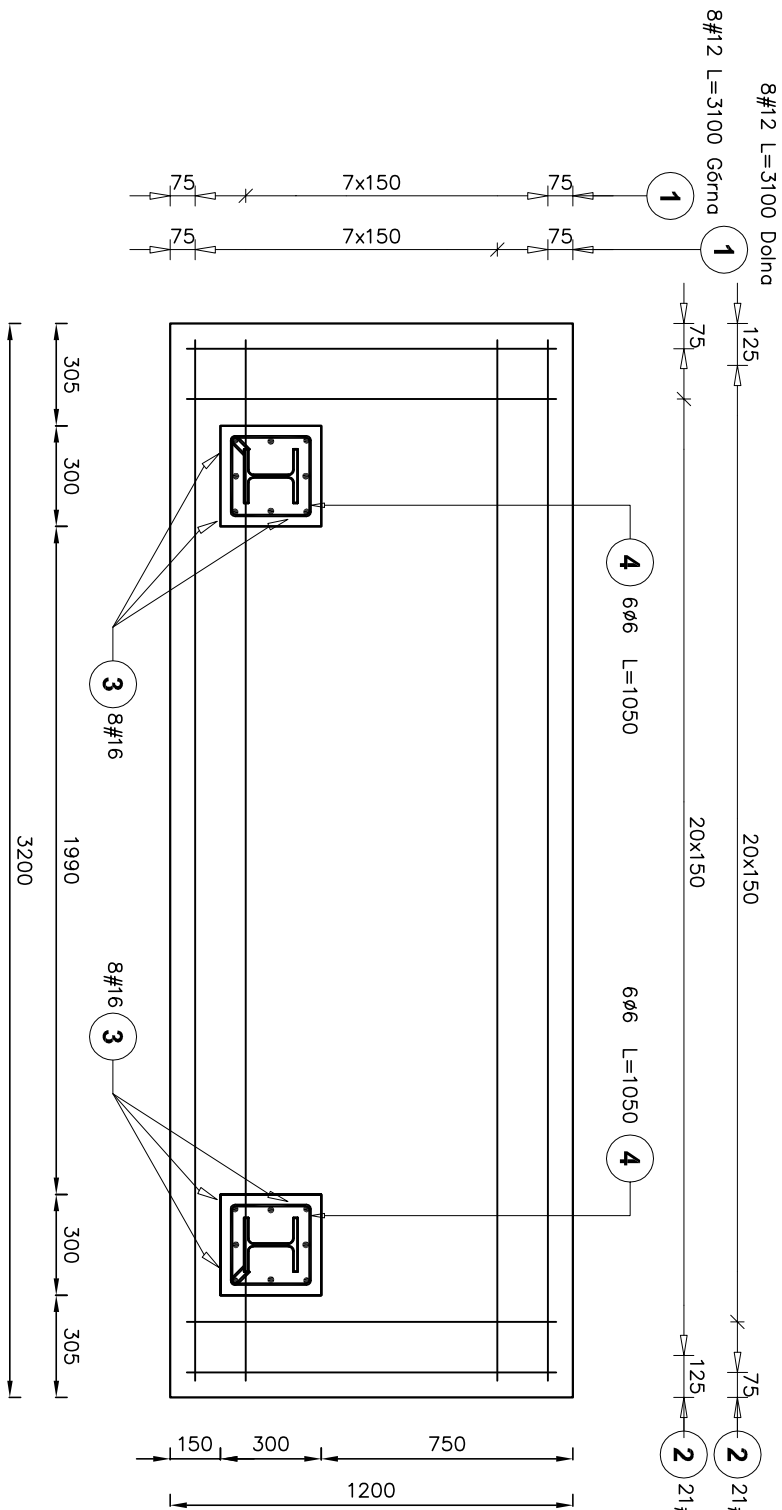
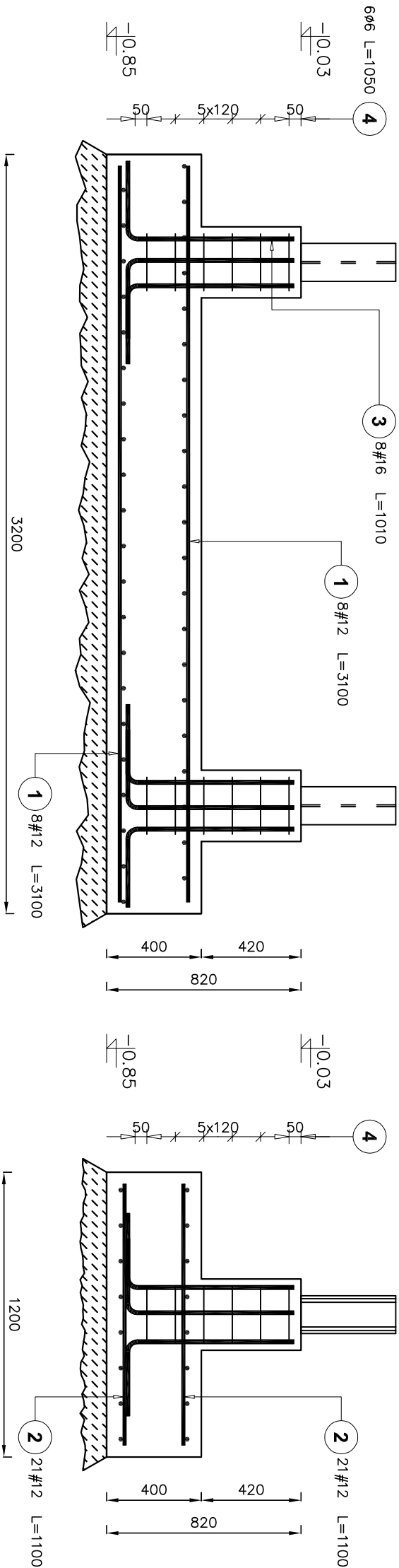


Stopa S2
Liczba elementów : 1



Poz.	Stal		Długość (mm)	Liczba			Długość łączna (m)		
	Ø	#		w elementach	elementów ogółem		A-I Ø 6	A-III # 12	# 16
1	12	12	3100	16	1	16		49,60	
2	12	12	1100	42	1	42		46,20	
3	16	16	1010	16	1	16			16,16
4	6		1050	12	1	12	12,60		
Długość wg średnic (m)							12,60	95,80	16,16
Masa 1 m pręta (kg/m)							0,22	0,89	1,58
Masa łączna wg średnic (kg)							2,80	85,07	25,54
Masa łączna wg gatunku stali (kg)							2,80		110,61
Ogółem (kg)									113,41

Beton C 20/25

<div>PROKON</div> <div>BIURO PROJEKTOWE "PROKON" mgr inż. Sławomir Miziała 98-200 Sieradz, ul. Broniewskiego 5/3 tel/ fax (0-43)826-06-80</div>			
OBIEKT: STACJA PRZELADUNKOWA ODPADÓW KOMUNALNYCH W SIERADZU		BRANŻA: KONSTRUKCJA	
INWESTOR: ZKG "Czyste Miasto, Czysta Gmina"		SKALA: 1 : 20	
REYSUNEK: OBIEKT NR 2 - WZMOCNIENIE STROPU NAJAZDOWEGO ZSYPU - stopy fundamentowe		NR RYS: K-8b	
OPRACOWAŁ: mgr inż. SŁAWOMIR MIZIAŁA		DATA: 2010.06	
PROJEKTANT: mgr inż. SŁAWOMIR MIZIAŁA		NR UPK: 1023/92	