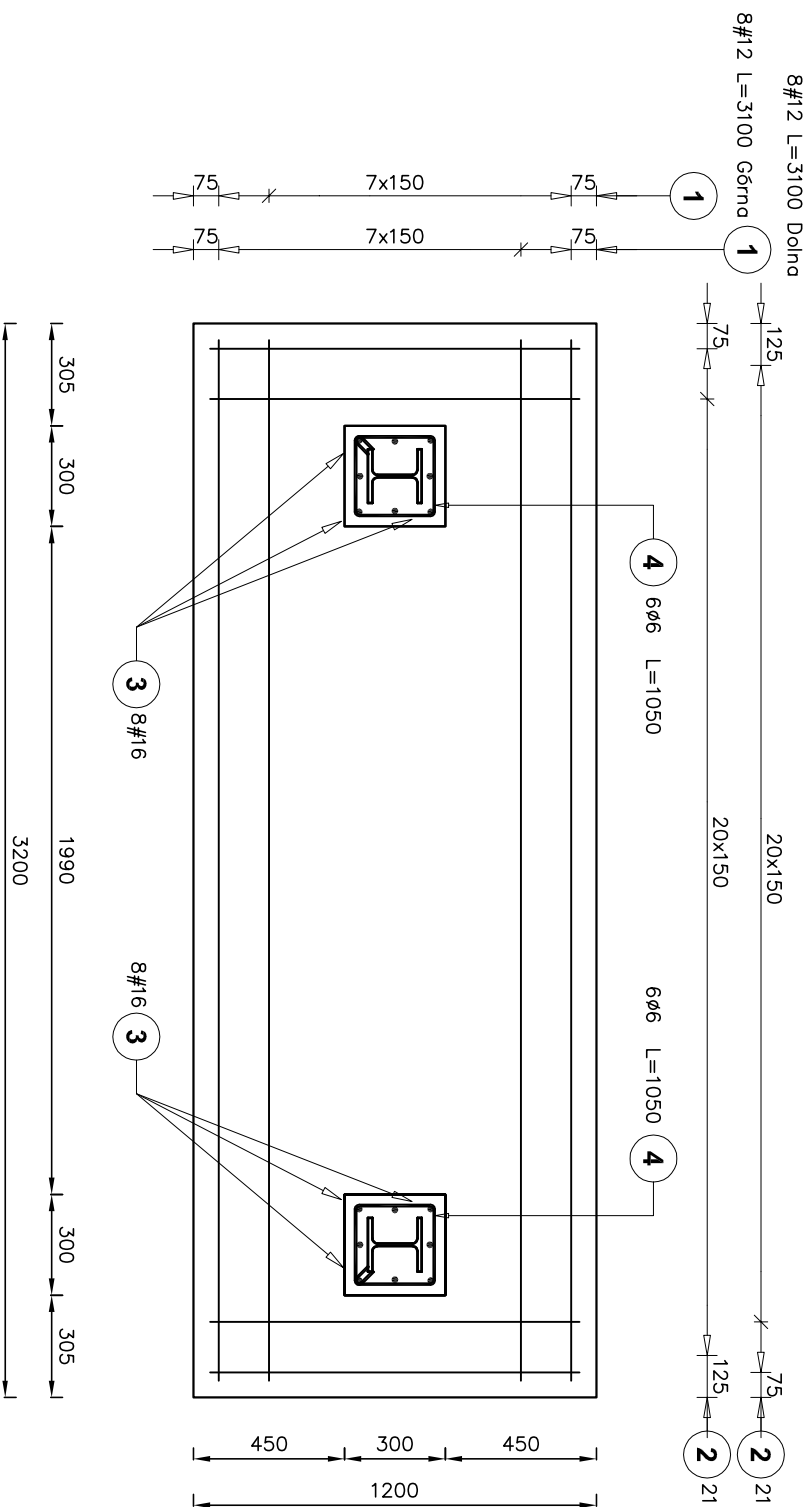
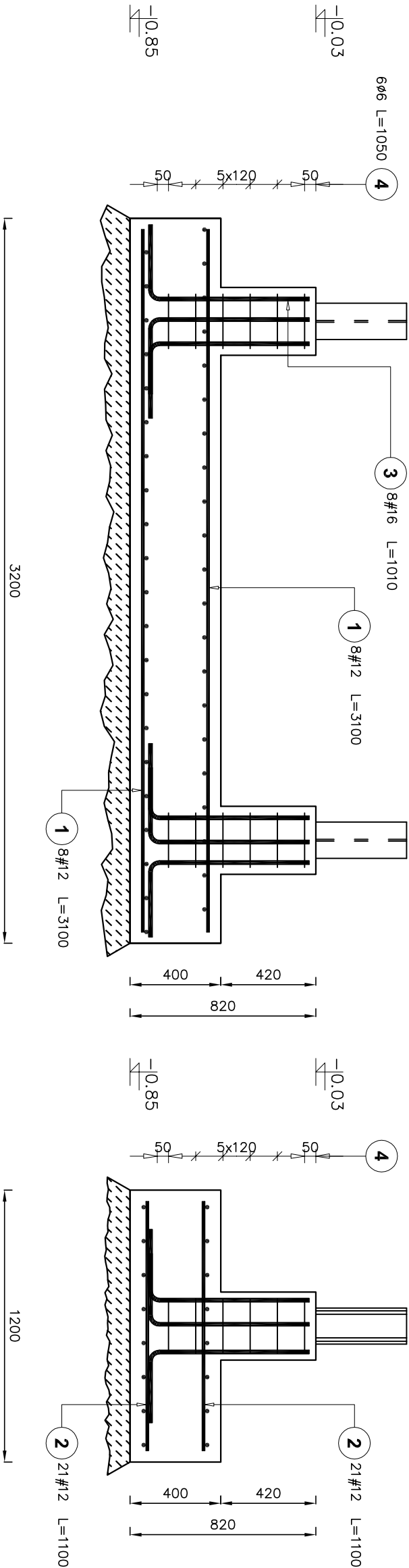


Stopa S1
Liczba elementów : 1



Poz.	Stal		Długość (mm)	Liczba			Długość łączna (m)		
	Ø	#		w elementach	elementów ogółem		A-I Ø 6	A-III # 12	A-III # 16
1		12	3100	16	1	16			49,60
2		12	1100	42	1	42			46,20
3		16	1010	16	1	16			16,16
4		6	1050	12	1	12	12,60		
Długość wg średnic (m)							12,60	95,80	16,16
Masa 1 m pręta (kg/m)							0,22	0,89	1,58
Masa łączna wg średnic (kg)							2,80	85,07	25,54
Masa łączna wg gatunku stali (kg)							2,80	110,61	
Ogółem (kg)									113,41

Beton C 20/25

<div>PROKON</div> <div>BIURO PROJEKTOWE "PROKON" mgr inż. Sławomir Miziała 98-200 Sieradz, ul. Broniewskiego 5/3 tel/ fax (0-43)826-06-80</div>			
OBIEKT: STACJA PRZELADUNKOWA ODPADÓW KOMUNALNYCH W SIERADZU		BRANŻA: KONSTRUKCJA	
INWESTOR: ZKG "Czyste Miasto, Czysta Gmina"		SKALA: 1 : 20	
RYSUNEK: OBIEKT NR 2 - WZMOCNIENIE STROPU NAJAZDOWEGO ZSYPU - stopy fundamentowe		NR RYS: K-8a	
OPRACOWAŁ: mgr inż. SŁAWOMIR MIZIAŁA		DATA: 2010.06	
PROJEKTANT: mgr inż. SŁAWOMIR MIZIAŁA		NR UPR: 1023/92	